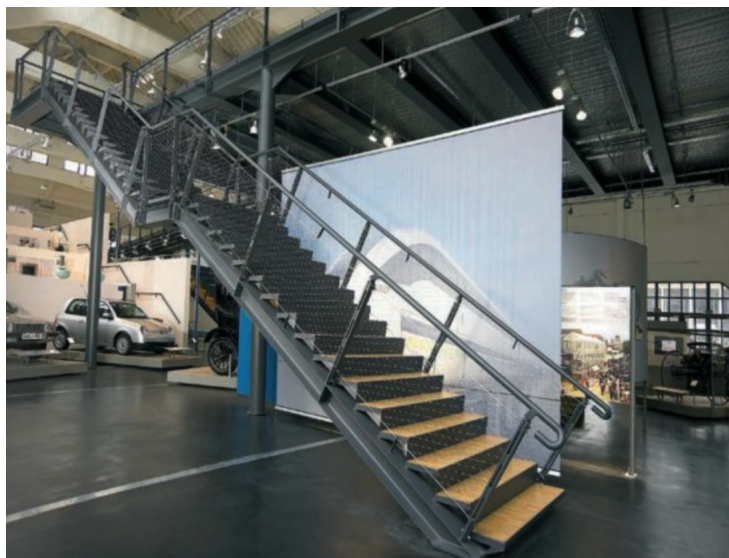
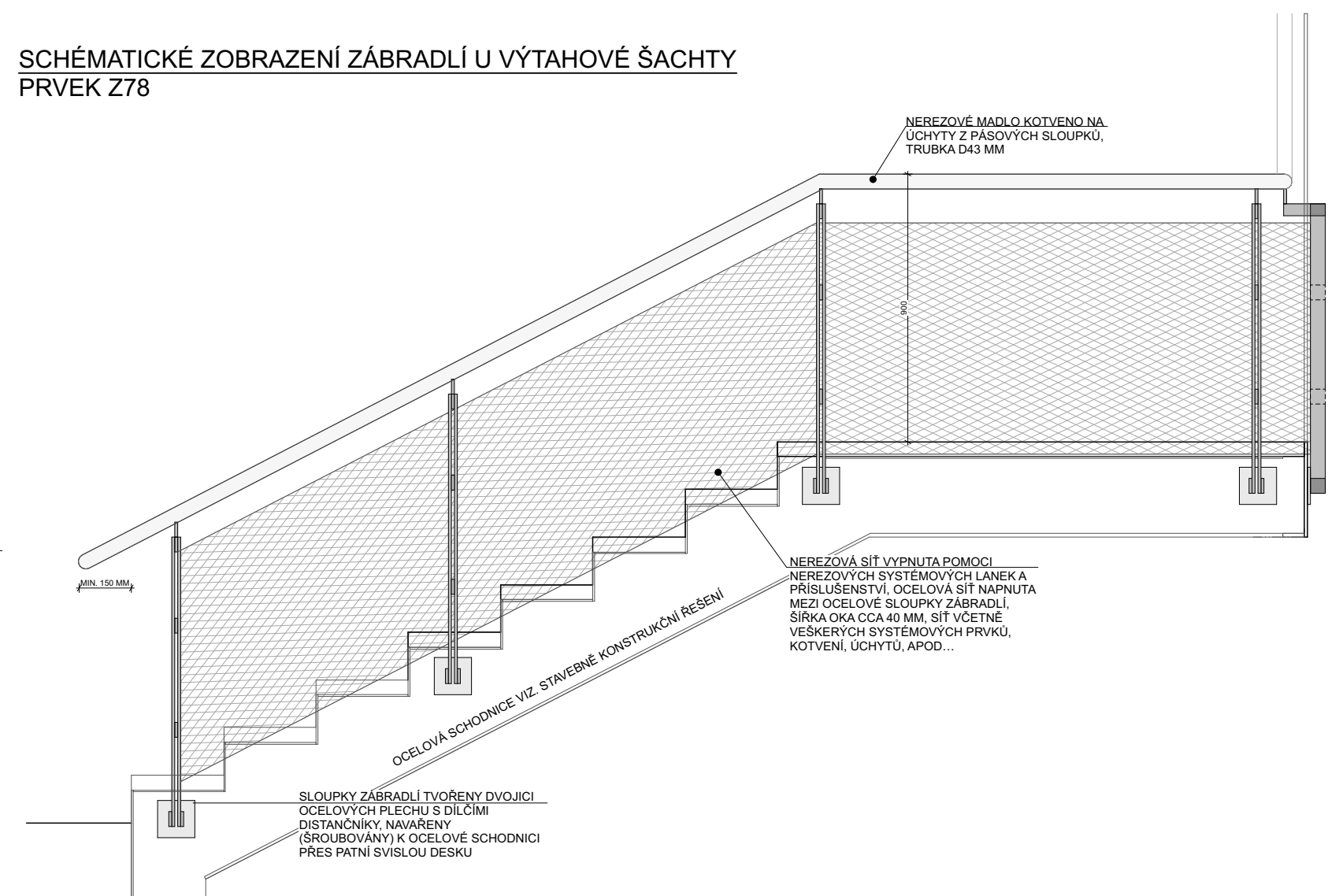
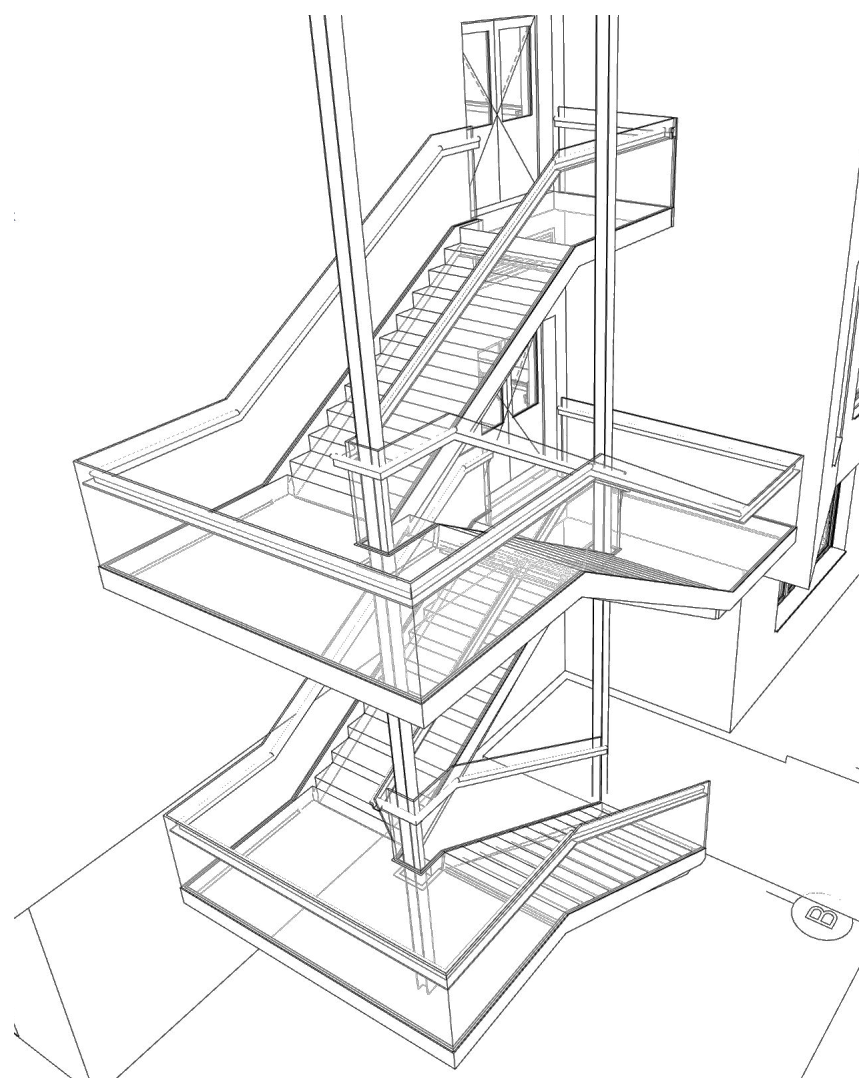


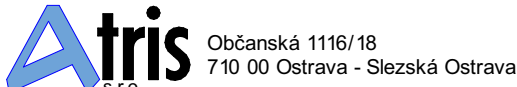
SCHÉMATICKÉ ZOBRAZENÍ ZÁBRADLÍ U VÝTAHOVÉ ŠACHTY
PRVEK Z78



SCHÉMATICKÉ ZOBRAZENÍ ZÁBRADLÍ NA ÚNIKOVÉM SCHODIŠTI



AUTORIZACE:

ZODP. PROJEKTANT: BARBORA KYŠKOVÁ			
VYPRACOVAL: KAREL ADAMČÍK			
AUTOR: ING. ARCH. JIŘÍ LIŠKUTÍN, ING. LADISLAV ZAHRADNÍČEK			
PROJEKTANT OBJEKTU: D.1.1. ARCHITEKTONICKO STAVEBNÍ ŘEŠENÍ			
INVESTOR: MĚSTO BOHUMÍN, MASARYKOVA 158, 735 81 BOHUMÍN		MÍSTO STAVBY: SLEZSKÁ 207, STARÝ BOHUMÍN	
		KATASTRÁLNÍ ÚZEMÍ: STARÝ BOHUMÍN	
NÁZEV AKCE: BOHUMÍN MĚSTSKÁ NEMOCNICE PAVILON LDN, PŘÍJEZDOVÁ KOMUNIKACE A PARKOVIŠTĚ		PARCELNÍ ČÍSLO: 476/1, 467,466, 464/1, 468, 469/4, 476/12, 477/1, 470, 462, 477/2, 465/1	
STAVEBNÍ OBJEKT: SO01		ČÁST: STAVEBNÍ	FORMÁT: -
		DATUM: 09/2023	STUPEŇ: DPS
		ARCHIVNÍ ČÍSLO: XXX	
JMÉNO VÝKRESU: SCHEMA ZÁBRADLÍ		MĚŘÍTKO: 1:20	ČÍSLO VÝKRESU: D.1.1c)06